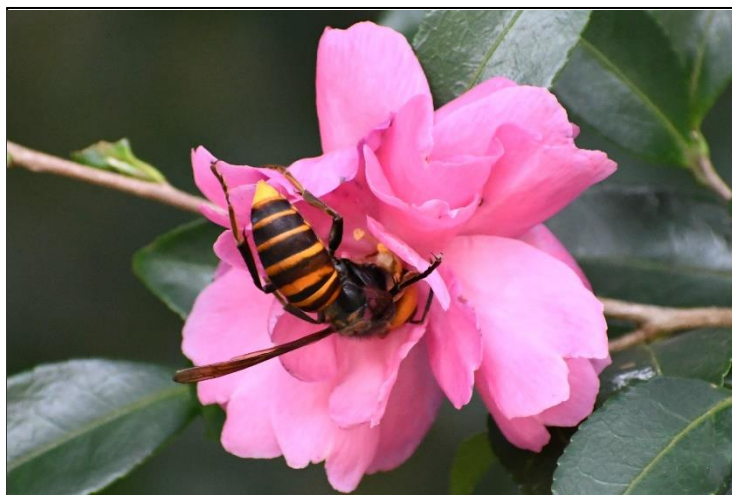




キツタ (ウコギ科)
つる性の木本で、ちょうど
花が満開です。



サザンカの花で吸蜜するオオスズメバチ
(スズメバチ科)
オオスズメバチは樹液に集まりますが、
花の吸蜜もする様です。



イヌザンショウの実
(マメ科)



ミソソバ (タデ科)
水辺で小さな薄紅色の花が満開です。



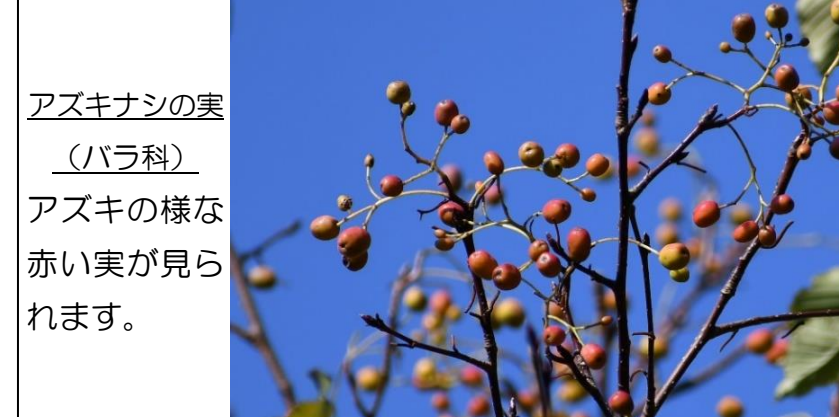
ハクセキレイ
(セキレイ科)
最近、個体数が増加しており、
三木山でもよく見かけます。



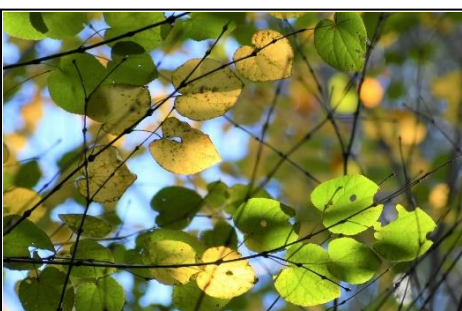
ミツバアケビの実 (アケビ科)
実が熟して裂開し始めました。



コウヤボウキ (キク科)
落葉小低木で、高野山で箒の材料に
したことからこう呼ばれています。



アズキナシの実
(バラ科)
アズキの様な
赤い実が見られ
れます。



カツラの黄葉の始まり (カツラ科)
黄葉が始まり、周辺に甘い
香りが漂っています。



サンシュユの実
(ミズキ科)
実が熟してきました。



クチナシの黄葉
(アカネ科)
常緑の低木ですが、葉の
生え変わりに伴う美しい
黄葉が見られます。



ツマグロヒョウモンの幼虫
(タテハチョウ科)
幼虫は、スミレ類を食草と
しますが、インパクトのある
姿をしています。

三木山森林公園 検索
カラー写真入りの「みどころ情報」を
HPにて掲載しています

みどころ Mikiyama
令和3年10月下旬

過去の「みどころ」はHPの
2ページ目以降にあります

クサギの実
園内各所で見られます

コウヤボウキが
咲いています

ミソソバが咲いています

カキノキの紅葉が見られます

ミツバアケビの実が見られます

マテバシイのどんぐりが
見られます

キツタが咲いています

アズキナシの実が見られます

カツラの黄葉が始まりました

クチナシの黄葉が見られます

イヌザンショウの実が
見られます

サザンカが
咲いています

森の小劇場

ホトケノザが
咲いています

森の文化館

サンシュユの実が
見られます

森のバーベキュー広場

ウッティ広場

森のクラフト館

茶室

つづじの小道

つづじの小道

森の研修館

イベント広場

バス停

ピクニック広場

正門

奥池 (水源池)

下池

ススキ草原

展望休憩舎



マテバシイのどんぐり
(ブナ科)
どんぐりは2年がかりで
成熟します。



クサギの実 (シソ科)
赤いガクの中に青い実が
目立ちます。



カキノキの紅葉
(カキノキ科)
紅葉が始まっています。



ホトケノザの時期
違いの開花 (シソ科)
可愛い花ですが、本来
春に咲く花が時期違い
の秋に開花している個
体があります。