



エナガ (エナガ科)

ヒメガマの茎の虫を食べているようです。



ウメ(赤花) (バラ科)



ウメ(白花) (バラ科)



シダレウメ (バラ科)

今年の開花は例年より遅かったのですが、現在満開です。



オオイヌノフグリ (オオバコ科)

春を告げる野草が咲き始めました。



ホトケノザ (シソ科)



サンシュユ (ミズキ科)

満開です。

ハナノキ (ムクロジ科)

雌雄異株でこの花は雄花です。愛知、岐阜、長野に分布しており、愛知県の県の木です。



アセビ (ツツジ科)

満開です。

三木山森林公園 検索  
カラー写真入りの「みどころ情報」をHPにて掲載しています

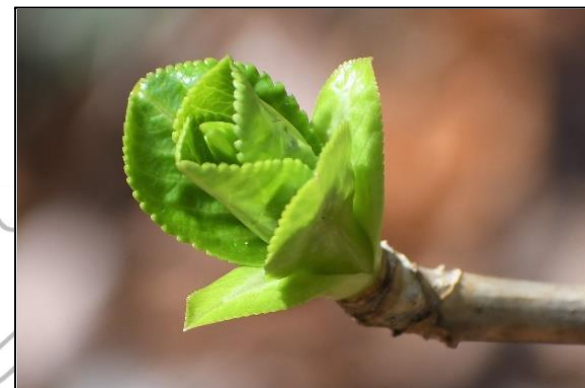
過去の「みどころ」はHPの2ページ目以降にあります

# みどころ Mikiyama

令和4年3月下旬



アセビ、  
オオイヌノフグリ、  
ホトケノザは  
園内各所で満開です



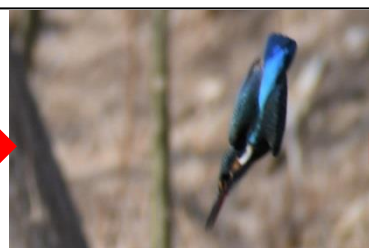
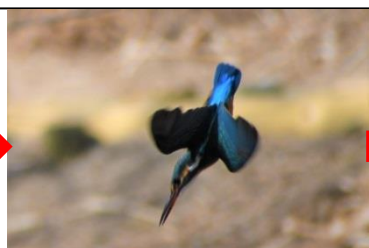
アジサイの新芽 (アジサイ科)

新芽も美しいです。



カンサイタンポポ (キク科)

咲き始めました。



カワセミ (カワセミ科)

カワセミが獲物をめがけて飛び込みましたが、今回は失敗に終わったようです。

ドボン!



ダイサギ (サギ科)

最近、園内各池にダイサギがよく現れます。