



モリアオガエルの卵塊
(アオガエル科)
卵塊を生み始めました。



カラタネオガタマ
(モクレン科)
花はバナナの様な
香りがします。

みどころ

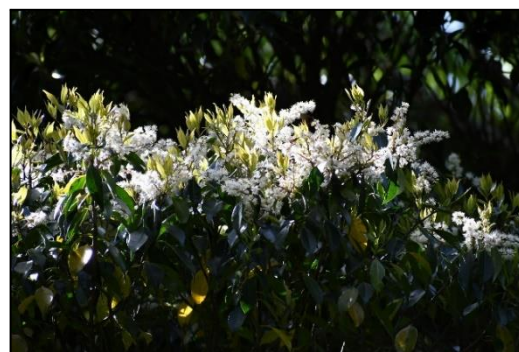
兵庫県立三木山森林公園
Mikiyama

令和4年5月上旬

過去の「みどころ」はHPの
2ページ目以降にあります

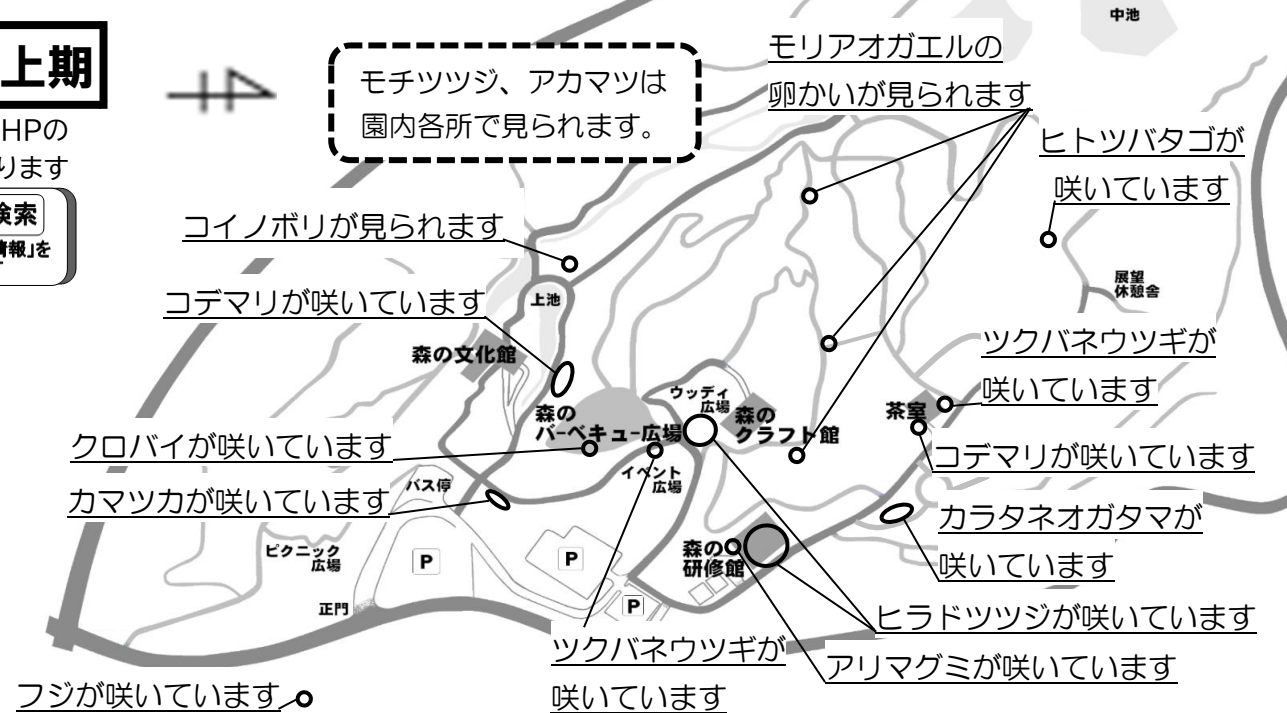
三木山森林公園 検索

カラー写真入りの「みどころ情報」を
HPにて掲載しています



真っ白な花が咲いています。

ク
ロ
バ
イ
(
ハ
イ
ノ
キ
科)



アリマグミ (グミ科)
有馬温泉付近で
発見されたため
こう呼ばれています。



コデマリ (バラ科)
白い花が手毬の様に
見えるため
こう呼ばれています。



クローアゲハ
(アゲハチョウ科)
園内あちこちで
飛び回っています。

ヒトツバタゴ
(モクセイ科)
別名でナンジャ
モンジャノキ
と呼ばれています。



モチツツジ
(ツツジ科)
コバノミツバツツジと
交代してモチツツジが
花盛りです。



コイノボリ
今年は、横に並んで
泳いでいます。



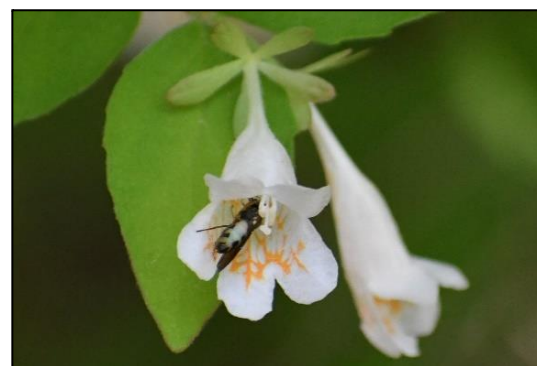
アカマツ (マツ科) の花粉
ヒノキの花粉の飛散が
終わり、マツの花粉が
飛び始めました。



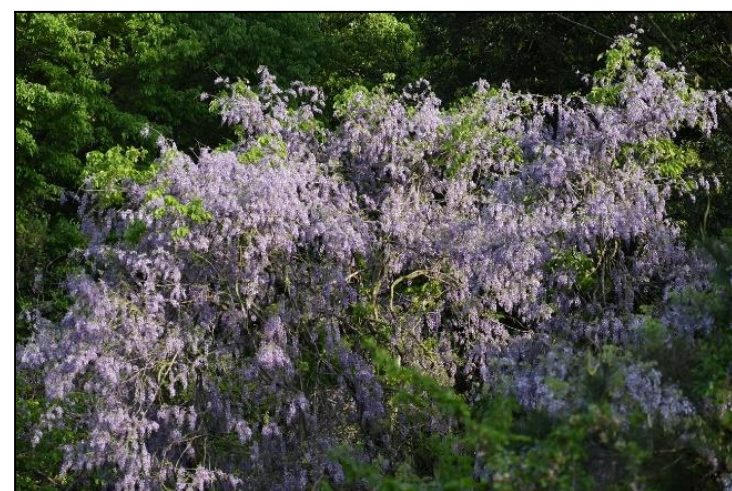
カマツカ (バラ科)
材が堅くて丈夫なため、
鎌の柄に使われたため
カマツカと名付けられました。



ヒラドツツジ (ツツジ科)
昨年よりもヒラドツツジが
よく咲いています。



ツクバネウツギ
(スイカズラ科)
落葉樹のアベリアです。



当公園東地区のフジが
市道三木山幹線の歩道から
見るすることができます。

フ
ジ
(
マ
メ
科)